

Amoeba

訪問看護ステーション

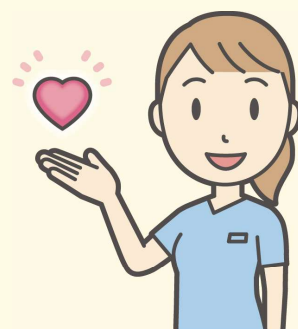
2024
11/1
(金)

二和向台サテライト

二和向台
駅徒歩4分

OPEN!

疾病、障がい、介護などで在宅医療中のかたへ
看護師、作業療法士が
ご自宅や施設に訪問してサポートいたします！



主なサービス内容

- 内服管理、指導
- 各種リハビリ
- 発達障がい児等の療育
- 医療機器の管理、処置の実施
- 床ずれの予防、処置
- 介護、認知症の相談
- ターミナルケア
- 家族看護

どちらもご利用いただけます！

医療
保険

精神訪問看護の方は
自立支援医療制度が
適用可能です

介護
保険

訪問範囲

八千代市
船橋市
鎌ヶ谷市

24時間
365日
緊急対応可



Amoeba 訪問看護ステーション

〒274-0063 千葉県船橋市習志野台 2-16-12 サンハイツ 102

Amoeba 訪問看護ステーション二和向台サテライト

〒274-0805 千葉県船橋市二和東 6-17-37 201



WEB サイト
はこちら

<https://amoeba-houkan.com>

☎ 047-404-1107

☎ 047-404-1108